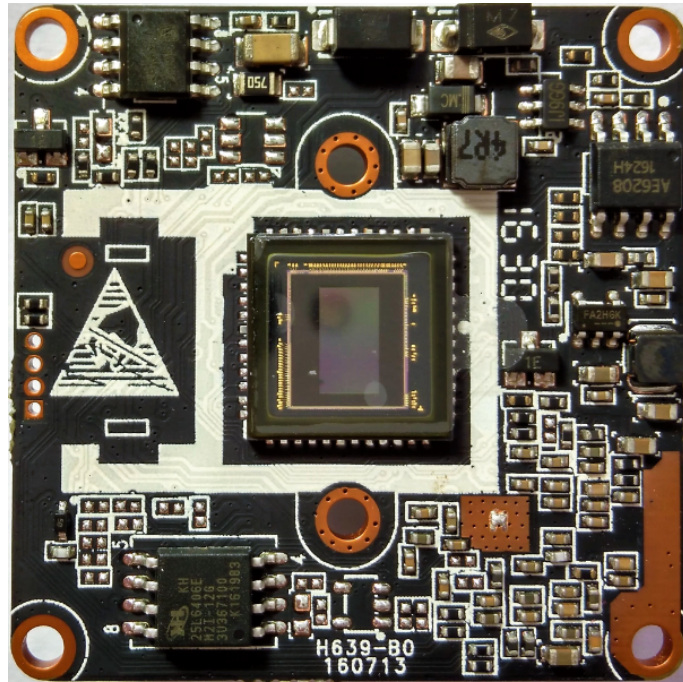
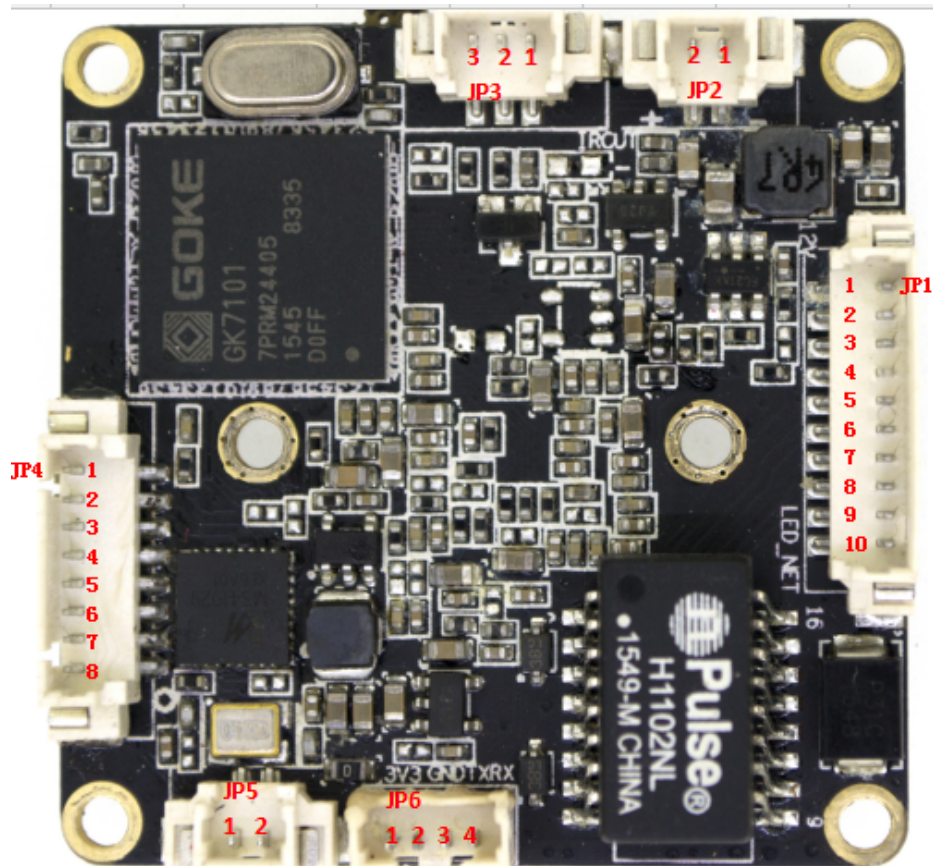


## IPG-5020PAS 200W 高清单板 38 模组



### 一、产品主要特性

- 200W 像素 1/2.7" AR0237 低照度 CMOS 传感器;
- 支持三码流, 主码流:1920\*1080, 1280\*720;子码流:D1 (704\*576)  
/CIF(352\*288);三码流:CIF(352\*288)
- 支持宽动态, 3D 降噪、强光抑制、背光补偿、自动白平衡, 适用不同监控环境
- 支持 ONVIF 协议; 可接入第三方 NVR;
- ICR 滤光片切换功能, 实现 24 小时监控
- 支持画面遮挡, 可设置 4 个遮挡区域块;
- 支持音频输入, 实现视频录像的完美监听;
- 支持移动侦测, 移动侦测报警自动发送邮件提醒;
- 支持 OSD 位置设置, 支持网络对时;
- 支持自动适应 IP 地址功能;
- 支持支持手机监控 (iOS, android)、Web 端、VMS;
- 支持自动维护功能;
- 可支持 PoE 供电(选配);



JP1:		JP4:	
1	12V	1	OUTD1
2	GND	2	OUTD2
3	GND	3	OUTB2
4	NC	4	OUTB1
5	RX-	5	OUTA1
6	RX+	6	OUTA2
7	TX-	7	OUTC1
8	TX+	8	OUTC2
9	电源灯		
10	网络灯		
JP2:		JP5:	
1	IRCUT_B	1	音频输入
2	IRCUT_A	2	GND
JP3:		JP6:	
1	IR信号	1	3V3
2	GND	2	GND
3	NC	3	TX
		4	RX

## 二、 参数说明

摄像机	
主芯片	GK7101
图像传感器	200 万像素 1/2.7" CMOS 传感器 (AR0237)
功能	
日夜切换	支持日夜转换 (支持选配 IR-CUT)
快门	1/25-1/10000
白平衡	自动白平衡
背光补偿	支持背光补偿
数字降噪	支持 3D 降噪
宽动态	支持数字宽动态
数字降噪	支持 3D 降噪
宽动态	支持数字宽动态

移动侦测	支持
隐私遮挡	支持四个区域
镜像	支持镜像
OSD	支持 OSD 设置，支持随意移动位置
定时重启	支持定时重启
<b>视频</b>	
压缩	H. 264
分辨率	主码流：1080P（1920x1080）、720P（1280x720）可设
	次码流：D1（704x576）、360P(640x360)、CIF（352x288）可设
	第三码流：CIF（352x288）
视频帧率	25fps(50HZ)， 25fps(60HZ)；
比特率	16Kbps~12Mbps CBR/VBR 可调
视频调节	亮度、饱和度、色度调节
<b>网络</b>	
以太网	RJ-45（10/100M 自适应）
无线网	暂无
网络协议	HTTP, TCP/IP, IPv4, UPNP, RTSP, UDP, SMTP, NTP, DHCP, DNS, IP Filter, PPPOE, DDNS, IP Search(Support P6S IP camera, DVR, NVS and etc.)
接入协议	支持 ONVIF 2.4/私有协议
最大用户数	16 个
客户端	iPhone, iPad, Android, Windows
<b>音频（可选）</b>	
音频	G. 711U

音频输入	1 路输入
音频输出	无
接口	
报警输入	无
报警输出	无
RS485	无
一般规范	
尺寸	38x38 单板
工作温度	-20℃～+60℃
电源	DC12V 2A