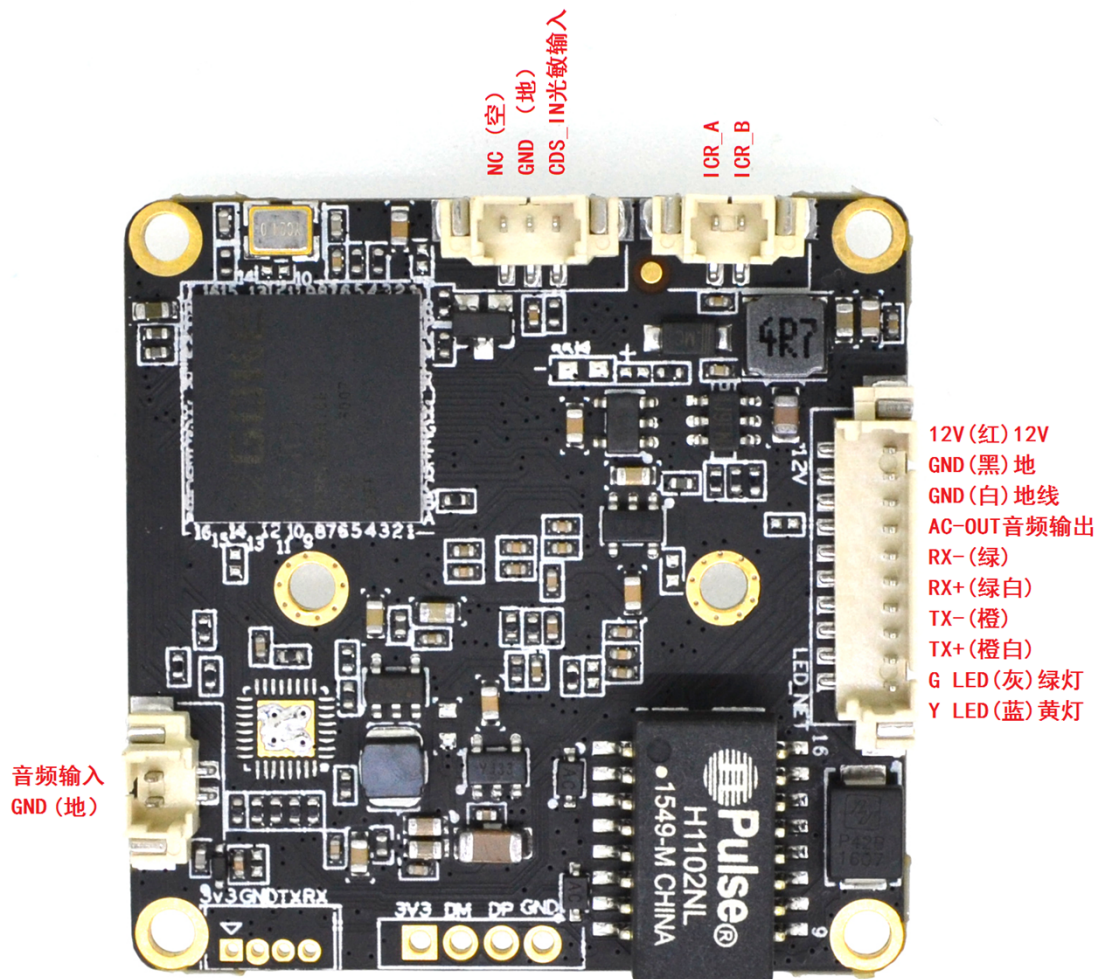


一、产品主要特性

- 1/2.9" SONY IMX323 低照度 CMOS 传感器;
- 支持三码流, 主码流:1920*1080, 1280*720;子码流:D1 (704*576)
/CIF(352*288);三码流:CIF(352*288)
- 支持宽动态, 3D 降噪、强光抑制、背光补偿、自动白平衡, 适用不同监控环境
- 支持 ONVIF 协议; 可接入第三方 NVR;
- ICR 滤光片切换功能, 实现 24 小时监控
- 支持画面遮挡, 可设置 4 个遮挡区域块;
- 支持音频输入, 实现视频录像的完美监听;
- 支持移动侦测, 移动侦测报警自动发送邮件提醒;
- 支持 OSD 位置设置, 支持网络对时;
- 支持自动适应 IP 地址功能;
- 支持支持手机监控 (iOS, android)、Web 端、VMS;
- 支持自动维护功能;
- 可支持 PoE 供电(选配);



二、 参数说明

摄像机	
主芯片	GK7101
图像传感器	200 万像素 1/2.8" CMOS 传感器 (Sony IMX323)
功能	
日夜切换	支持日夜转换 (支持选配 IR-CUT)
快门	1/25-1/10000
白平衡	自动白平衡
背光补偿	支持背光补偿
数字降噪	支持 3D 降噪
宽动态	支持数字宽动态

数字降噪	支持 3D 降噪
宽动态	支持数字宽动态
移动侦测	支持
隐私遮挡	支持四个区域
镜像	支持镜像
OSD	支持 OSD 设置
定时重启	支持定时重启
视频	
压缩	H. 264
分辨率	主码流：1080P（1920x1080）、720P（1280x720）可设
	次码流：D1（704x576）、360P（640x360）、CIF（352x288）可设
	第三码流：CIF（352x288）
视频帧率	25fps（50HZ），25fps（60HZ）；
比特率	32Kbps~12Mbps CBR/VBR 可调
视频调节	亮度、饱和度、色度调节
网络	
以太网	RJ-45（10/100Base-T）
无线网	暂无
网络协议	HTTP, TCP/IP, IPv4, UPNP, RTSP, UDP, SMTP, NTP, DHCP, DNS, IP Filter, PPPOE, DDNS, IP Search (Support P6S IP camera, DVR, NVS and etc.)
接入协议	支持 ONVIF 2.4/私有协议
最大用户数	16 个
客户端	iPhone, iPad, Android, Windows

音频（可选）	
音频	G. 711U
音频输入	1 路输入（可选）
音频输出	无
接口	
报警输入	无
报警输出	无
RS485	无
一般规范	
尺寸	38x38 单板
温度及湿度	-30℃～+60℃
电源	DC12V 2A